



IGOB Interessengemeinschaft Eisenbahn Berlin-Gorzów EWIV



**Arbeitsgruppe 07:  
Bahnhofsumfeldentwicklung/Umlandanbindung**

# **Entwicklungskonzept Bahnhof Müncheberg**



**Bahn zwischen  
Tradition und Moderne**

Hauptausschusssitzung am 17.11.2009

**EWIV**

Erste Europäische Wirtschaftliche Interessen-Vereinigung für eine Eisenbahnstrecke in Europa  
Berlin-Gorzów/Wlkp.-Kryz/Wlcp.

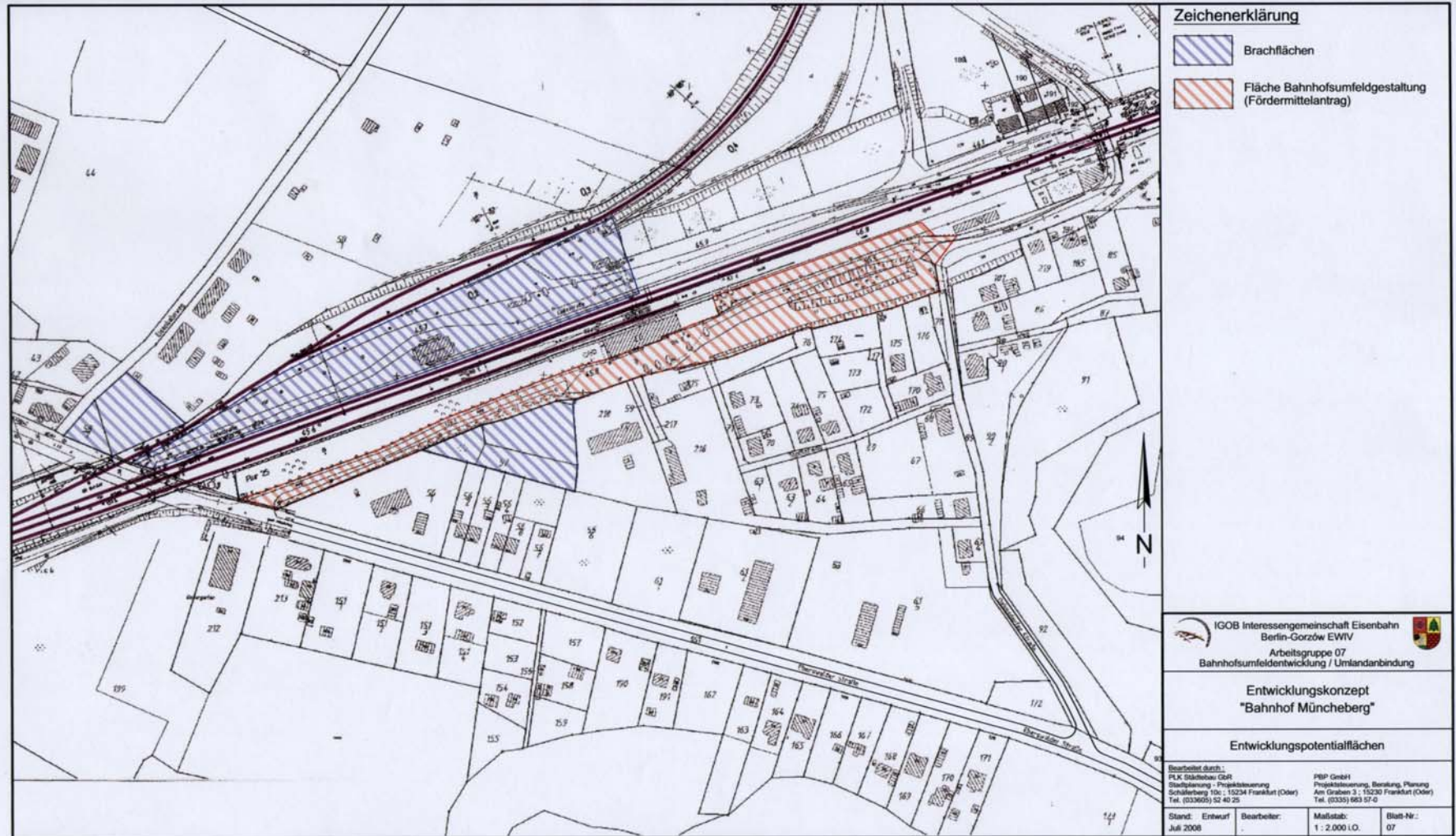
# Entwicklungskonzept Bahnhof Müncheberg - Bahn zwischen Tradition und Moderne

## Entwicklungsgebiet um den Bahnhof Müncheberg





# Entwicklungskonzept Bahnhof Müncheberg – Bahn zwischen Tradition und Moderne

## Entwicklungspotentialflächen im Bahnhofsbereich



**Zeichenerklärung**

-  Brachflächen
-  Fläche Bahnhofsumfeldgestaltung (Fördermitelantrag)

IGOB Interessengemeinschaft Eisenbahn  
 Berlin-Gorzów EWR  
 Arbeitsgruppe 07  
 Bahnhofsumfeldentwicklung / Umlandanbindung

**Entwicklungskonzept  
 "Bahnhof Müncheberg"**

Entwicklungspotentialflächen

Bearbeitet durch:  
 FLX Städtebau GbR  
 Stadtplanung - Projektentwicklung  
 Schallerberg 10c | 15234 Frankfurt (Oder)  
 Tel. (0330695) 52 40 29

PEP GmbH  
 Projektsteuerung, Beratung, Planung  
 Am Graben 3 | 15230 Frankfurt (Oder)  
 Tel. (03305) 663 67-0

Stand: Entwurf Juli 2008	Bearbeiter:	Maßstab: 1 : 2.000 i.O.	Blatt-Nr.: 07
-----------------------------	-------------	----------------------------	------------------

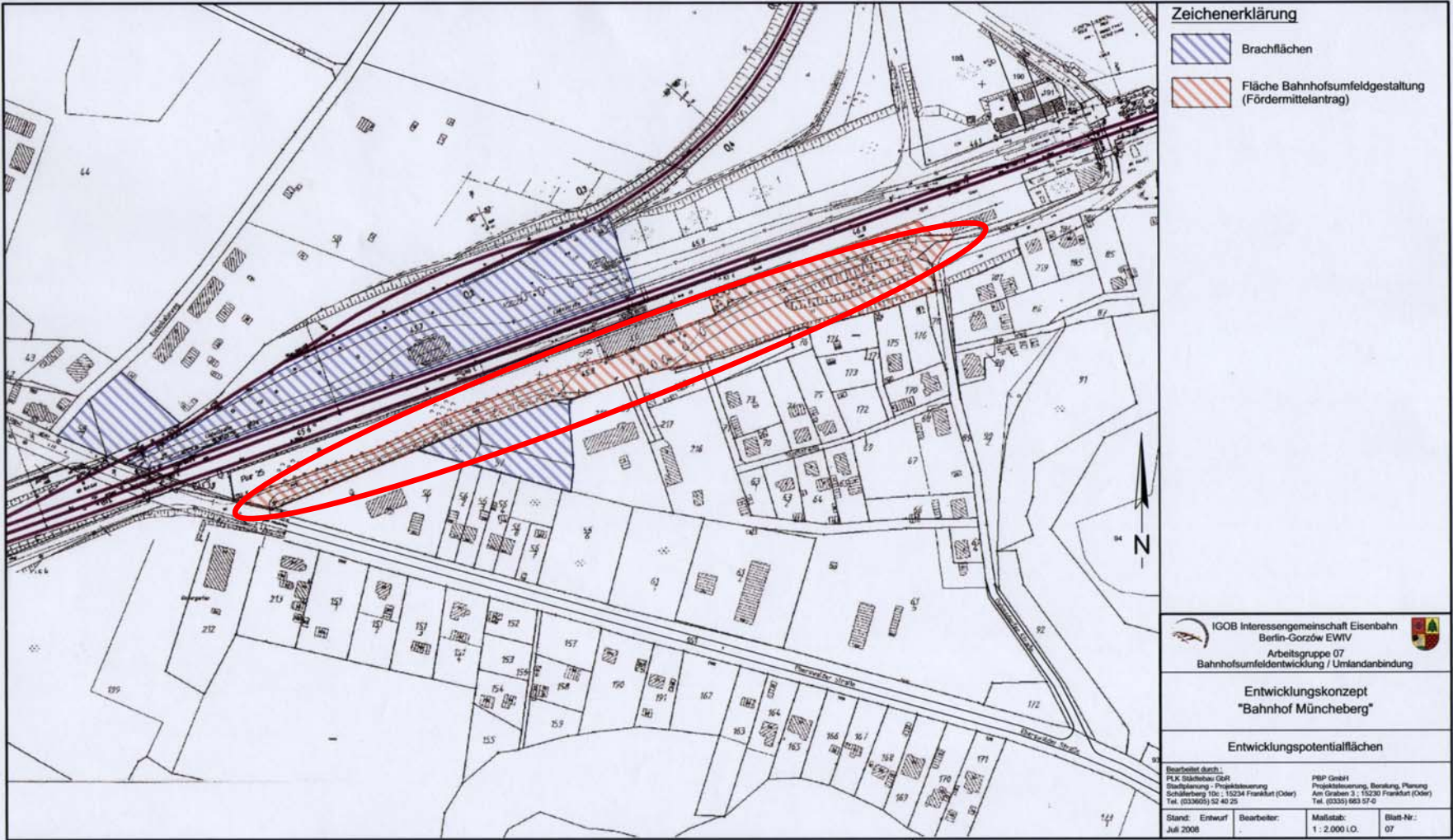
# Entwicklungskonzept Bahnhof Müncheberg – Bahn zwischen Tradition und Moderne Neugestaltungskonzept des gesamten Bahnhofsbereichs



# Entwicklungskonzept Bahnhof Müncheberg – Bahn zwischen Tradition und Moderne

## Entwicklungspotentialflächen im Bahnhofsbereich

### Bahnhofsvorplatz und ehemaliges Gleis 1 sowie ehem. Kleinbahn

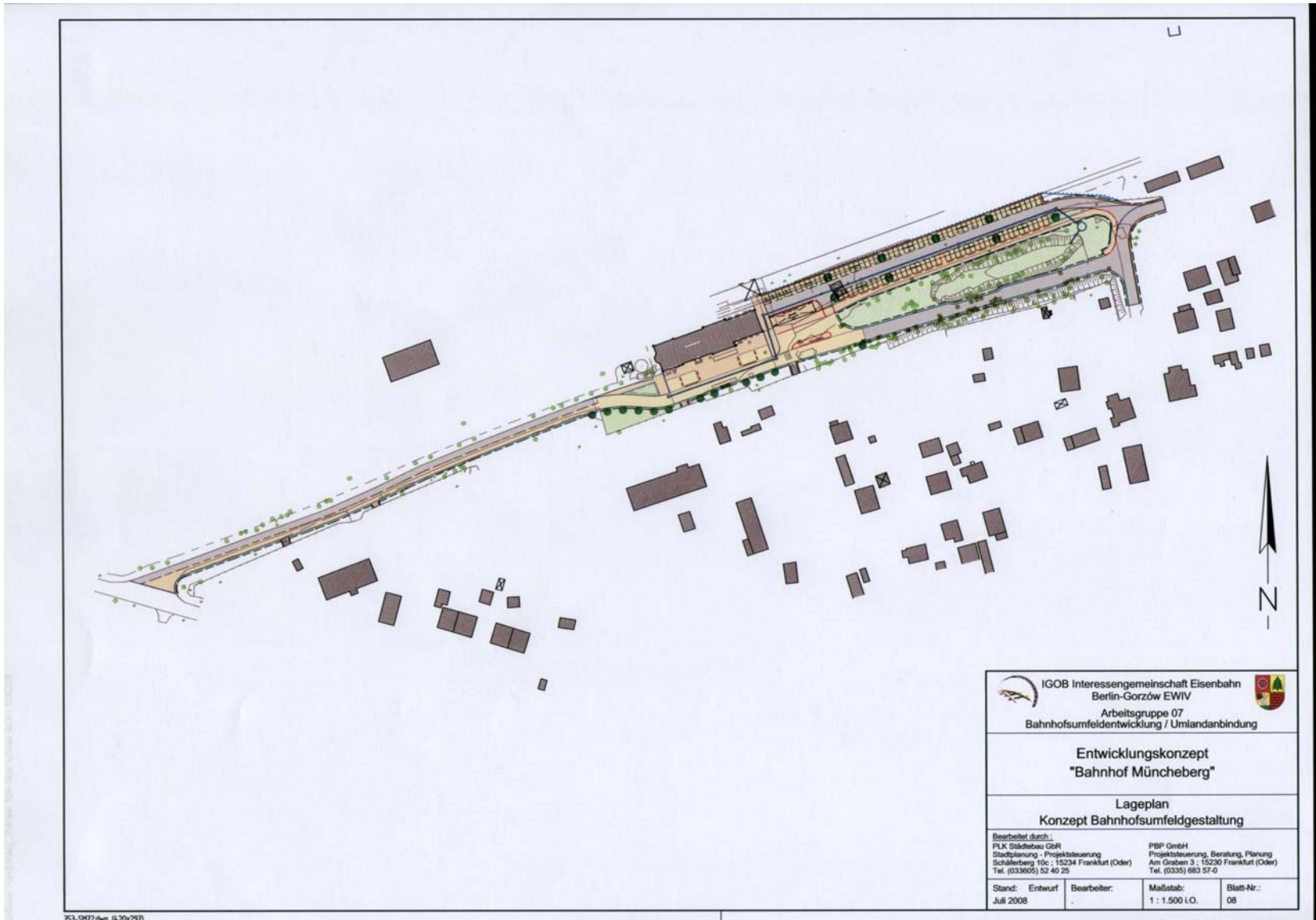


Datum: 15.12.2007, Plan: 159-07-01, Zeichner: H. H. / 07.02.2008

# Entwicklungskonzept Bahnhof Müncheberg – Bahn zwischen Tradition und Moderne

## Neugestaltung des Bahnhofsvorplatzes

(1. Phase: derzeitige Baumaßnahme - Fertigstellung 2010)



			
IGOB Interessengemeinschaft Eisenbahn Berlin-Gorzów EWIV			
Arbeitsgruppe 07 Bahnhofsumfeldentwicklung / Umlandanbindung			
Entwicklungskonzept "Bahnhof Müncheberg"			
Lageplan Konzept Bahnhofsumfeldgestaltung			
Bearbeitet durch: PLK Städtebau GbR Stadtplanung - Projektsteuerung Schäferberg 10c ; 15234 Frankfurt (Oder) Tel. (0336605) 52 40 25		PBP GmbH Projektsteuerung, Beratung, Planung Am Graben 3 ; 15230 Frankfurt (Oder) Tel. (0335) 663 57-0	
Stand: Entwurf Juli 2008	Bearbeiter:	Maßstab: 1 : 1.500 i.O.	Blatt-Nr.: 08

# Entwicklungskonzept Bahnhof Müncheberg – Bahn zwischen Tradition und Moderne

## Neugestaltung des Bahnhofsvorplatzes

mit neuen Bushaltestellen, P&R- und B&R-Stellplätzen



# Entwicklungskonzept Bahnhof Müncheberg – Bahn zwischen Tradition und Moderne Blick aus Osten auf den neuen Bahnhofsvorplatz





# Entwicklungskonzept Bahnhof Müncheberg – Bahn zwischen Tradition und Moderne Neuer Bahnhofsvorplatz

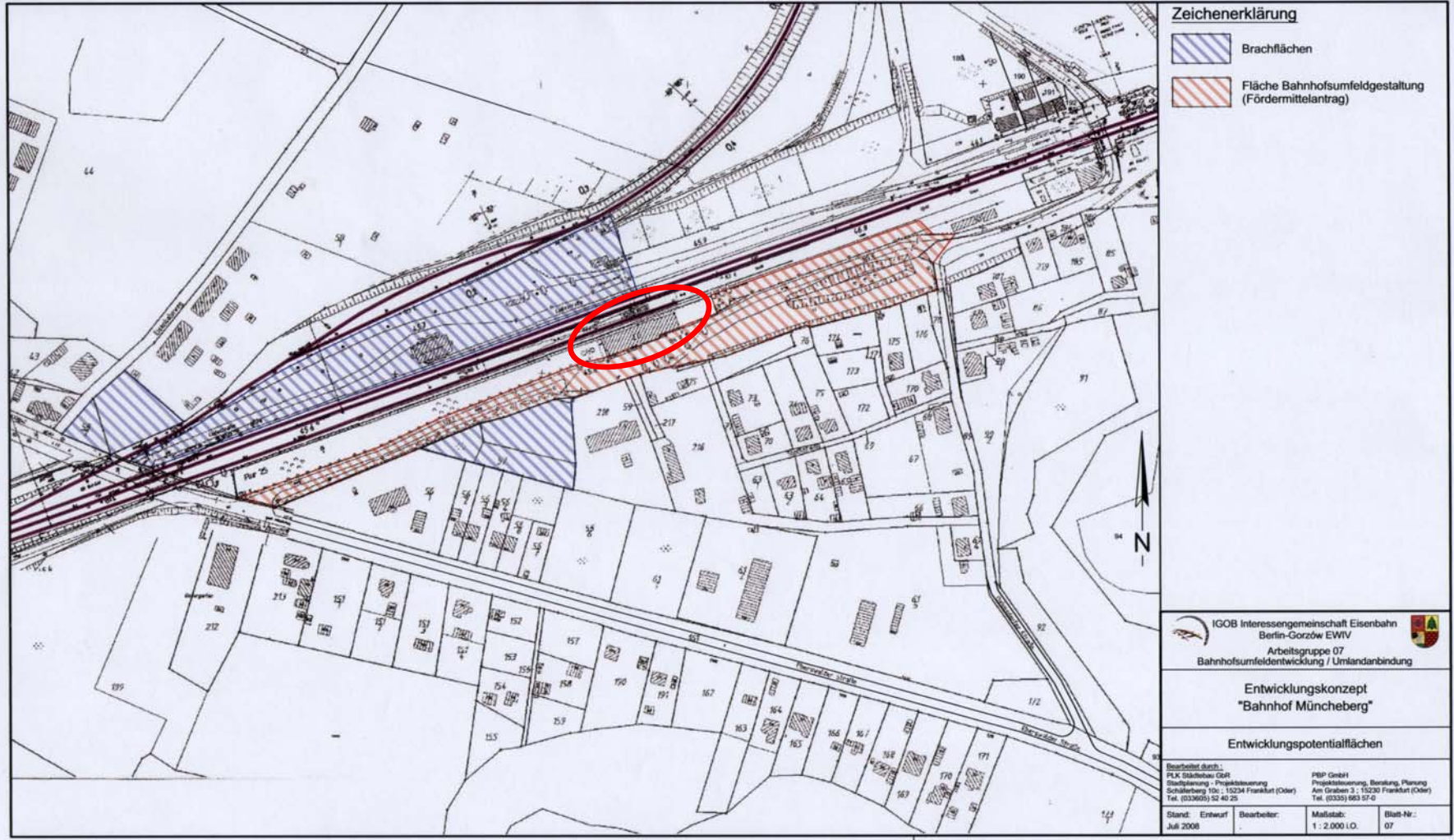
Erhaltung der Sichtachse zum denkmalgeschützten Bahnhof



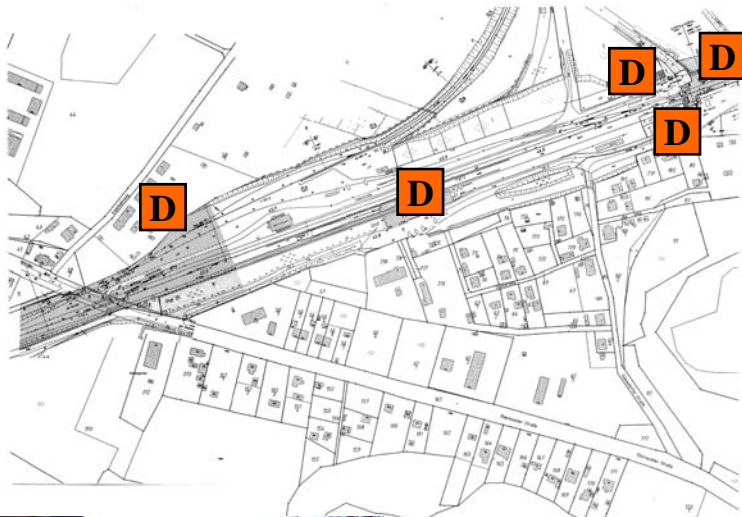
# Entwicklungskonzept Bahnhof Müncheberg – Bahn zwischen Tradition und Moderne

## Entwicklungspotentialflächen im Bahnhofsbereich

### Bahnhofsgebäude und Teile Gleis 1



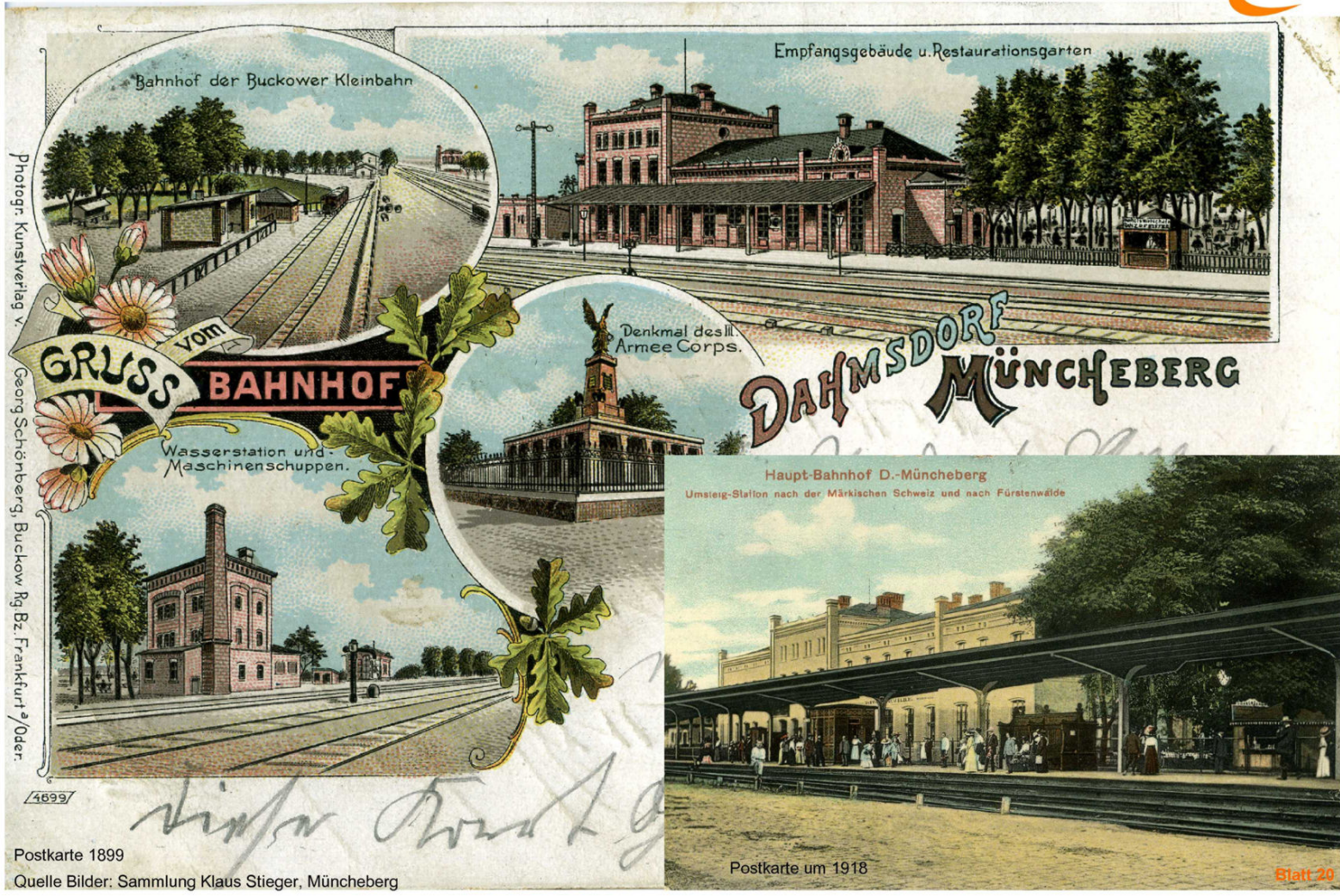
# Entwicklungskonzept Bahnhof Müncheberg – Bahn zwischen Tradition und Moderne Denkmale im Bahnhofsbereich - Teil des geplanten Ostbahnmuseums



# Entwicklungskonzept Bahnhof Müncheberg – Bahn zwischen Tradition und Moderne

## Historische Ansichten

UMGESTALTUNG BAHNHOFSUMFELD MÜNCHEBERG (MARK)



Postkarte 1899

Quelle Bilder: Sammlung Klaus Stieger, Müncheberg

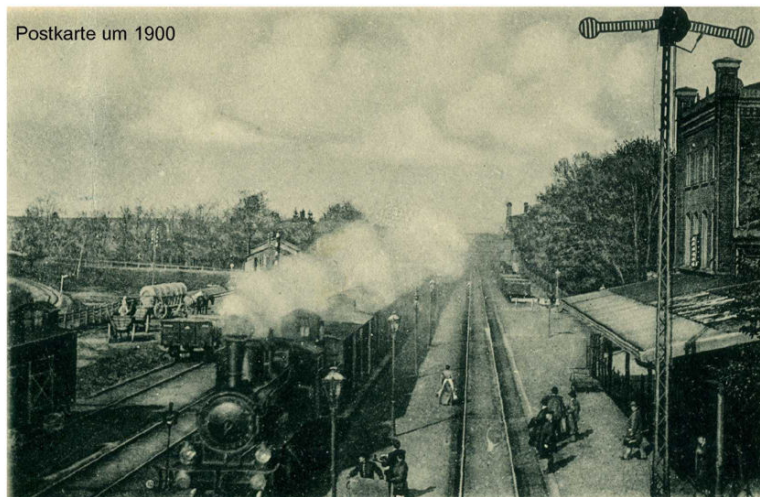
Postkarte um 1918

Statt 20

# Entwicklungskonzept Bahnhof Müncheberg – Bahn zwischen Tradition und Moderne

## Historische Ansichten

### UMGESTALTUNG BAHNHOFSUMFELD MÜNCHEBERG (MARK)



# Entwicklungskonzept Bahnhof Müncheberg – Bahn zwischen Tradition und Moderne

## Historische Ansichten

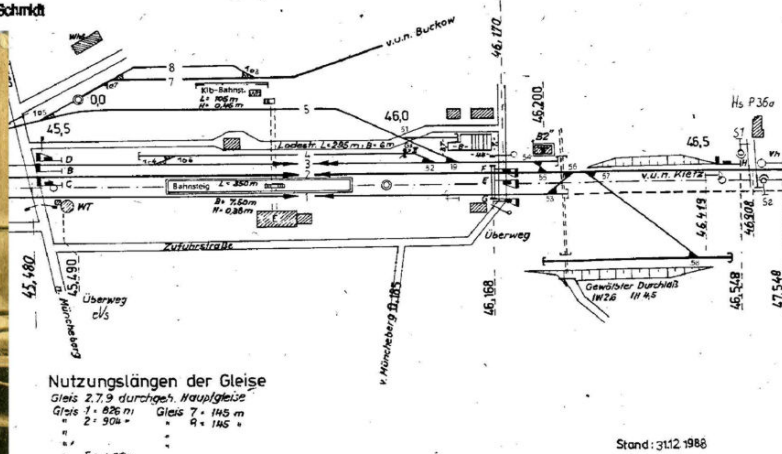
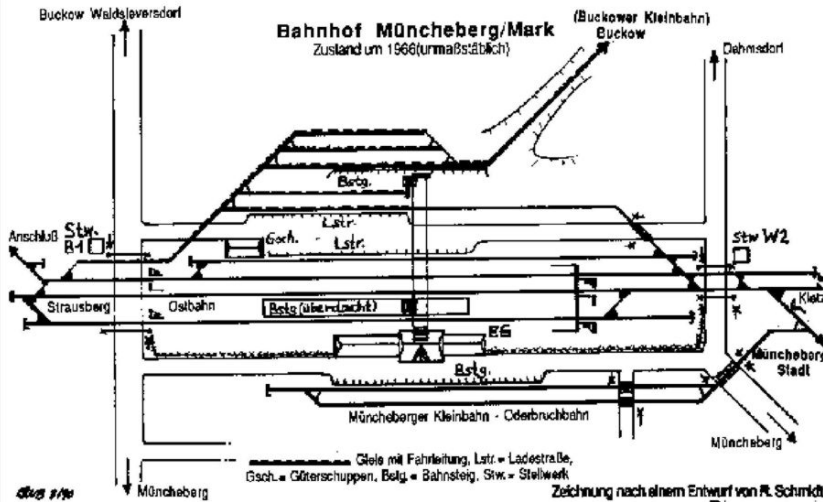
### UMGESTALTUNG BAHNHOFSUMFELD MÜNCHEBERG (MARK)



# Entwicklungskonzept Bahnhof Müncheberg – Bahn zwischen Tradition und Moderne

## Historische Ansichten

### UMGESTALTUNG BAHNHOFSUMFELD MÜNCHEBERG (MARK)



### HISTORISCHE LAGESCHEMATA UND FOTOS

# Entwicklungskonzept Bahnhof Müncheberg – Bahn zwischen Tradition und Moderne

## Historische Ansichten

### UMGESTALTUNG BAHNHOFSUMFELD MÜNCHEBERG (MARK)



Quelle Bilder: Sammlung Klaus Stieger, Müncheberg



# Entwicklungskonzept Bahnhof Müncheberg – Bahn zwischen Tradition und Moderne Erlebnisastronomie „Zum Ostbahnmuseum“



Sanierung des Bahnsteigs und  
des denkmalgeschützten  
Bahnsteigdaches 2008/09



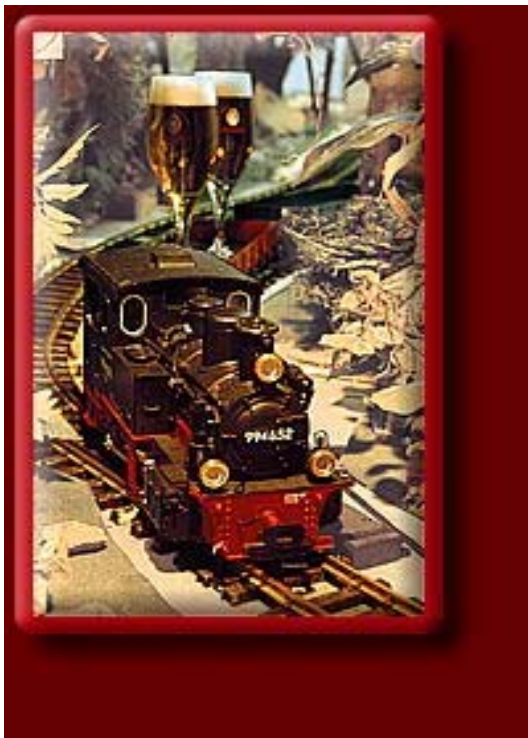
Erlebnisastronomie in EG des Bahnhofs im Eisenbahn-Ambiente kombiniert mit einem musealen Teil - Ausstattung könnte z. T. aus Leihgaben der Eisenbahntraditionsvereine der Region bestehen



# Entwicklungskonzept Bahnhof Müncheberg – Bahn zwischen Tradition und Moderne Erlebnisgastronomie im Bahnhofsgebäude



Beispiel für eine Erlebnisgaststätte im Eisenbahn-Ambiente



Unsere Front-Küche ist dem "Pulman Fleche D'or," nachempfunden und bietet Ihnen die Möglichkeit, die Zubereitung Ihrer Speisen genauestens zu beobachten.

# Entwicklungskonzept Bahnhof Müncheberg – Bahn zwischen Tradition und Moderne Von der Bahn auf den „Drahtesel“



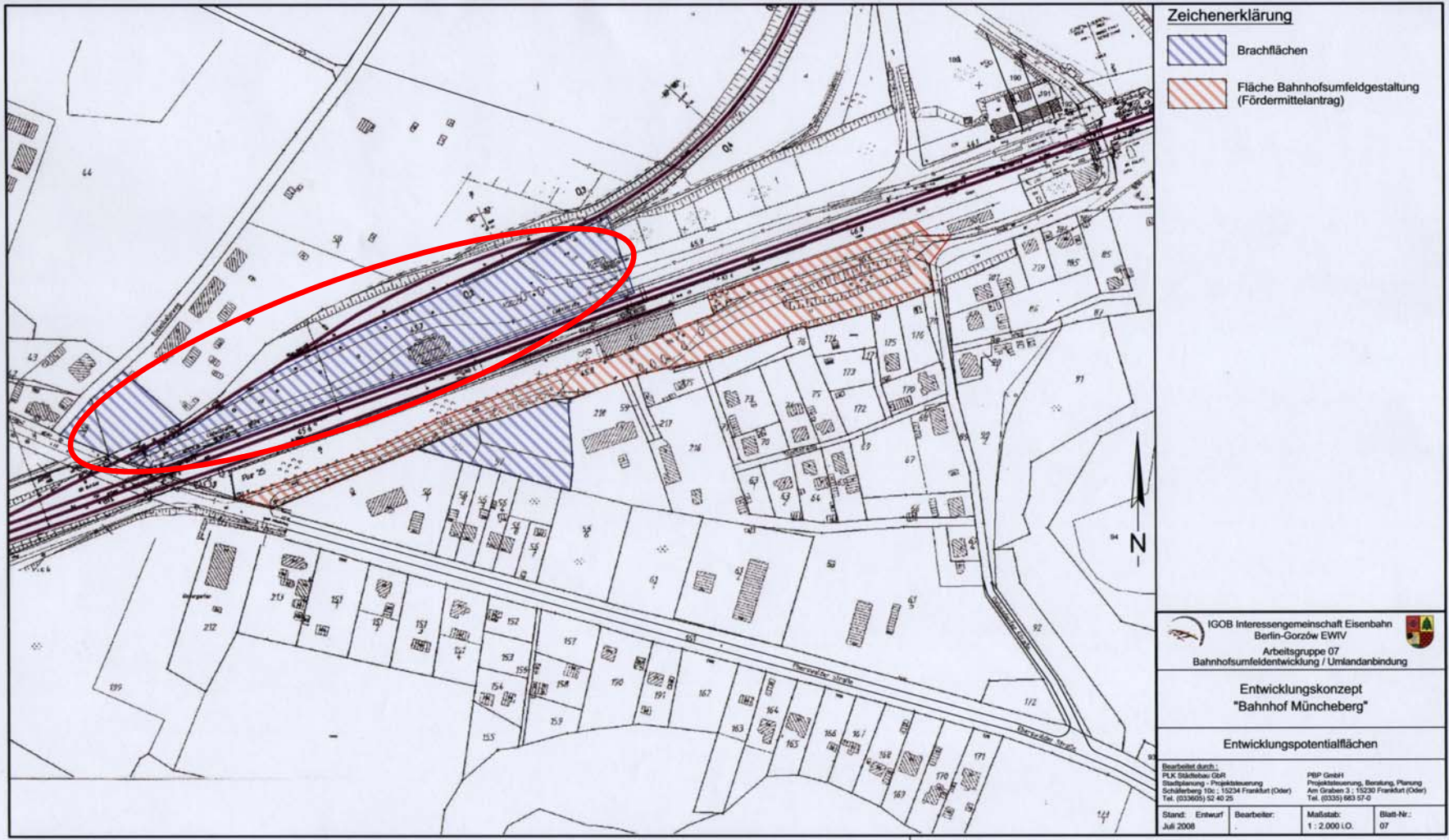
Fahrradverleih im Eisenbahn-Ambiente, mit hohem Service und für verschiedene Zielgruppen u. unterschiedliche Ansprüche



# Entwicklungskonzept Bahnhof Müncheberg – Bahn zwischen Tradition und Moderne

## Entwicklungspotentialflächen im Bahnhofsbereich

### Fläche zwischen der Ostbahn und der Buckower Museumsbahn (ehem. Ladestraße)



# Entwicklungskonzept Bahnhof Müncheberg – Bahn zwischen Tradition und Moderne

## Potentiale - ehemalige Bahnflächen zwischen den Gleisen (ehem. Ladestraße)



# Entwicklungskonzept Bahnhof Müncheberg – Bahn zwischen Tradition und Moderne

## Erlebnisastronomie und Auf Schienen Schlummern

### Erweiterung der Angebote auf die Flächen zwischen den Gleisen

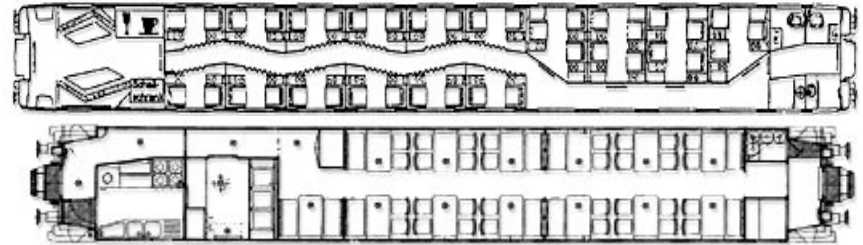


# Entwicklungskonzept Bahnhof Müncheberg – Bahn zwischen Tradition und Moderne

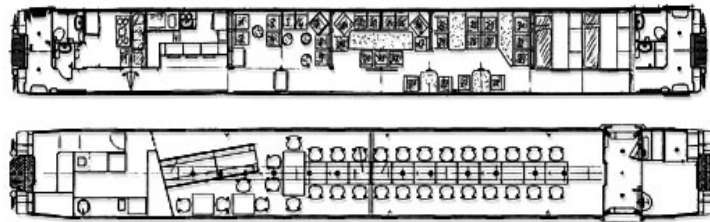
## Erlebnisastronomie und Auf Schienen Schlummern (Beispiele)



Im individuellen Eisenbahnambiente (historische Waggon) speisen – für Reisegruppen, Familien- und Betriebsfeiern



# Entwicklungskonzept Bahnhof Müncheberg – Bahn zwischen Tradition und Moderne Erlebnisastronomie und Auf Schienen Schlummern (Beispiele)



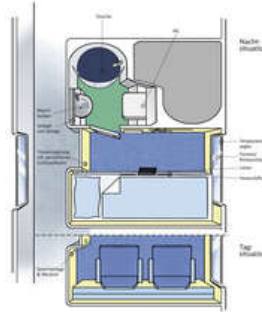


# Entwicklungskonzept Bahnhofsumfeld Müncheberg – Bahn zwischen Tradition und Moderne

## Erlebnisgastronomie und Auf Schienen Schlummern (Beispiele)



Schlafen in historischen Eisenbahnschlafwagen und trotzdem mit nicht auf modernen Komfort verzichten



Willkommen im neuen  
**Dückinghaus EISENBAHNHOTEL**

60 erstklassige 2- & 3-Doppelzimmer in liebevoll restaurierten Eisenbahnwaggons.  
Alle Zimmer mit WC, Handfön, Dusche, Telefon und TV. Ein Zimmer auch als 3-Bettzimmer.



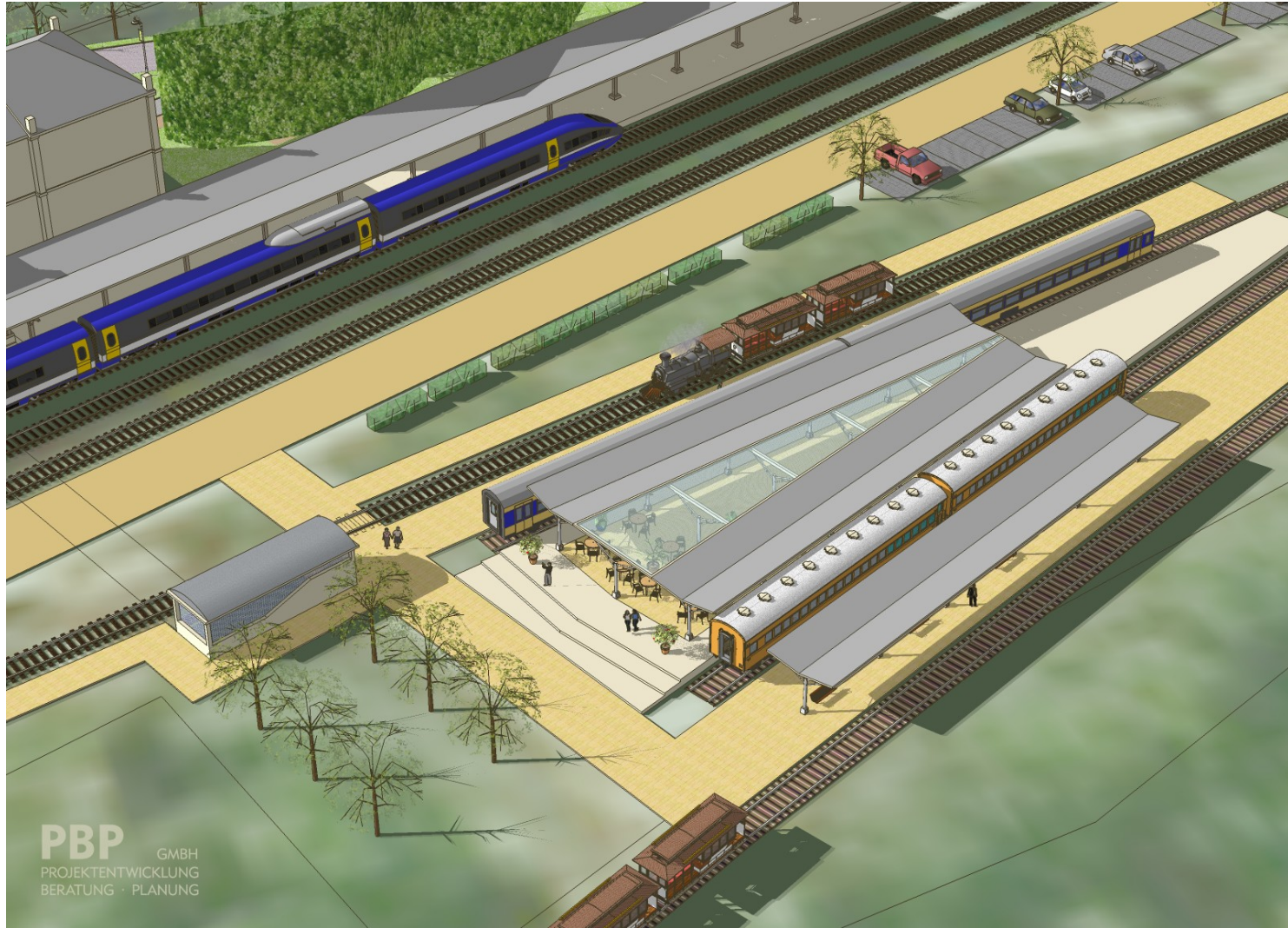
**Einmalig in Deutschland!**



# Entwicklungskonzept Bahnhof Müncheberg – Bahn zwischen Tradition und Moderne

## Erlebnisgastronomie und Auf Schienen Schlummern

### Neugestaltung der Flächen zwischen Bahnhof und Buckower Museumsbahn

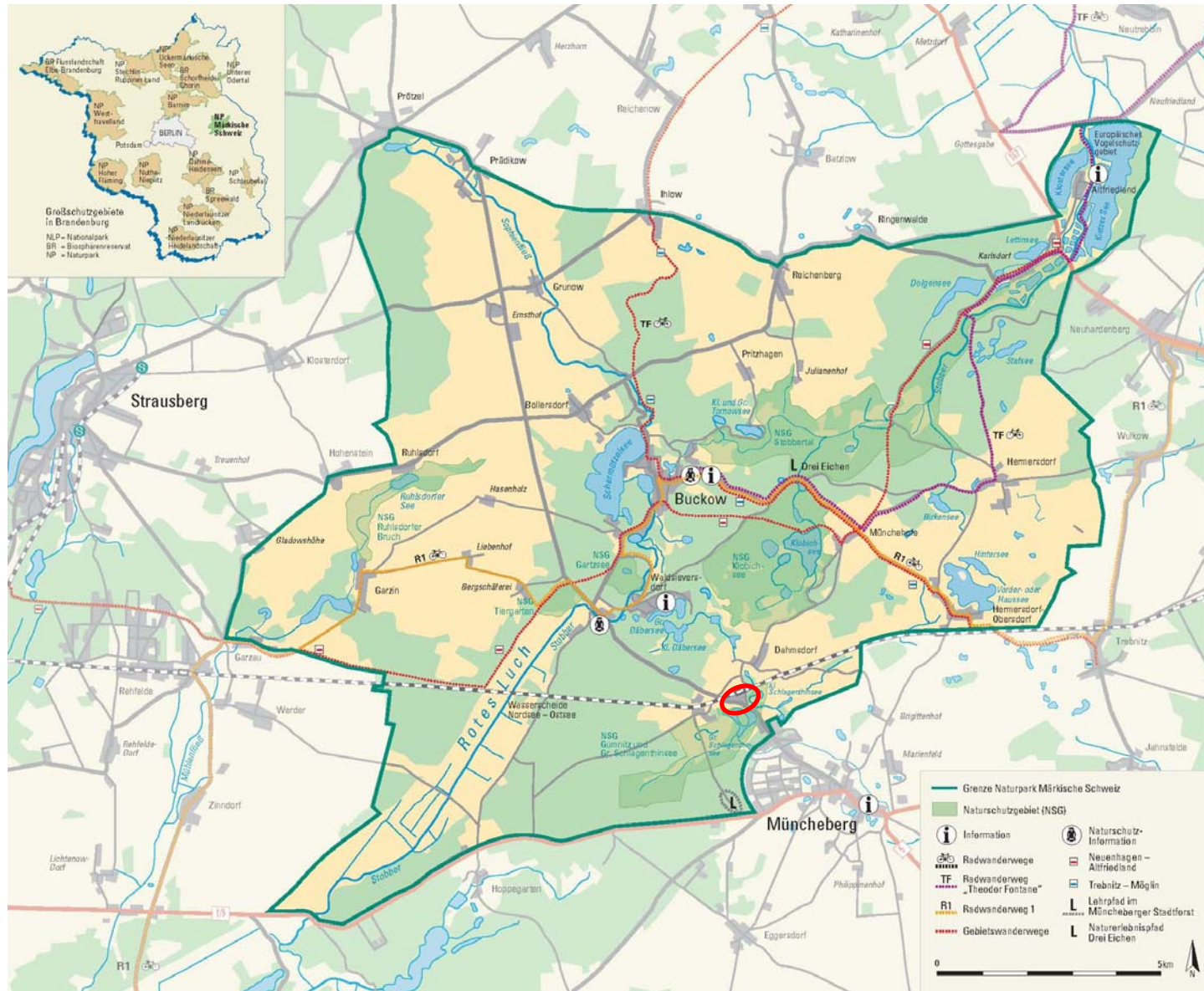


**Entwicklungskonzept Bahnhof Müncheberg – Bahn zwischen Tradition und Moderne**  
**Erweiterung der Erlebnisgastronomie und Auf Schienen Schlummern**  
Neugestaltung der Flächen zwischen Bahnhof und Buckower Museumsbahn



# Entwicklungskonzept Bahnhof Müncheberg – Bahn zwischen Tradition und Moderne

## Lage im Naturpark Märkische Schweiz - Potential für Attraktion



# Entwicklungskonzept Bahnhof Müncheberg – Bahn zwischen Tradition und Moderne

## Merkzeichen und Aussicht über die Märkische Schweiz



Ein Fesselballon als Merkzeichen und Aussichtsplattform mit Blick über die Märkische Schweiz



# **Entwicklungskonzept Bahnhof Müncheberg – Bahn zwischen Tradition und Moderne** **Merkzeichen und Aussicht über die Märkische Schweiz**

Fesselballon als Aussichtsplattform am Eisenbahnweg/Eberswalder Straße



# Entwicklungskonzept B ahnhof Müncheberg – Bahn zwischen Tradition und Moderne

## Merkzeichen und Aussicht über die Märkische Schweiz

Hier ein Beispiel in Berlin:  
15 min Aussicht in 150 m Höhe über der Stadt



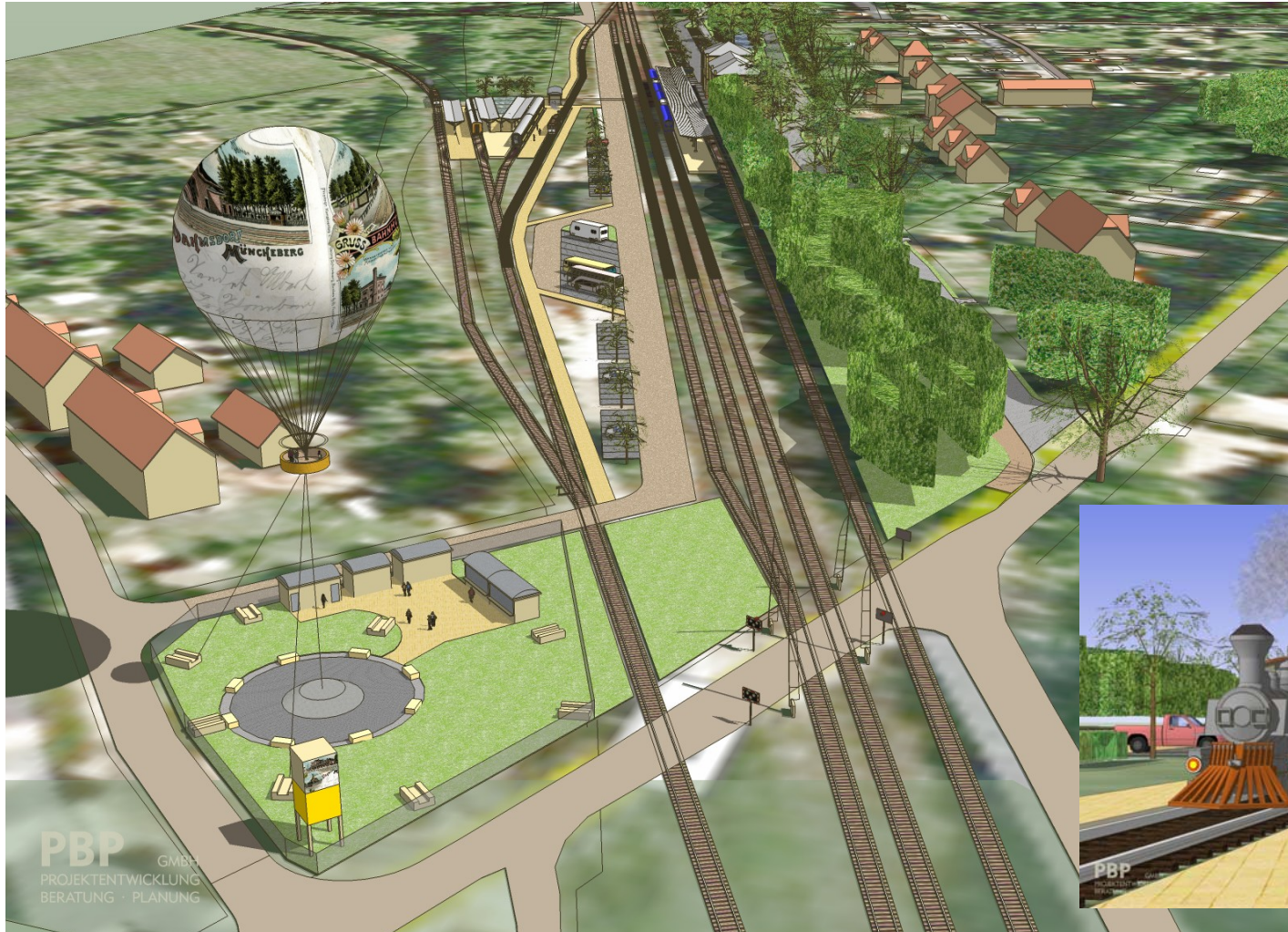
Ticketpreise / ticket prices	
Erwachsene / adult	19 EUR
Erwachsene (weniger als 1,20 m hoch)	13 EUR
Erwünscht / reduction	
Kinder bis 6 Jahre	3 EUR
Kinder bis 2 Jahre	frei
Familien-Ticket / family ticket	49 EUR
<b>Aufstieg / ascent</b>	
Aufstiegshöhe / up to	150 m
Aufstiegsdauer ca. / flying time about	12 - 15 min
<b>Öffnungszeiten / opening times</b>	
So. bis Do.	10:00 bis 22:00 Uhr
Fr. und Sa.	10:00 bis 0:00 Uhr



# Entwicklungskonzept Bahnhof Müncheberg – Bahn zwischen Tradition und Moderne

## Merkzeichen und Aussicht über die Märkische Schweiz

Fesselballon als Aussichtsplattform am Eisenbahnweg/Eberswalder Straße



Betriebung eines  
Aussichtsballoons  
in Kooperation mit  
den Flugplatz-  
betreibern/Aero-  
Clubs der Region  
Neue Zufahrt zur  
Ladestraße mit  
Bus-, Caravan- u.  
Pkw-Stellplätzen





# Entwicklungskonzept Bahnhofsumfeld Müncheberg – Bahn zwischen Tradition und Moderne



## Auftraggeber:

Stadt Müncheberg  
Rathausstraße 1  
D-15374 Müncheberg



## Auftragnehmer:

IGOB Interessengemeinschaft Eisenbahn  
Berlin-Gorzów EWIV  
Dipl.-Wirtsch.-Ing. Karl-Heinz Boßan, Geschäftsführe/Projektmanager  
Georg-Simon-Ohm-Str. 12  
D-15236 Frankfurt (Oder)

## Bearbeiter:

PLK Städtebau GbR  
Dipl.-Ing Bettina Albani, Architektin für Stadtplanung  
Schäferberg 10 c  
D-15234 Frankfurt (Oder)

PBP GmbH  
Projektsteuerung, Beratung, Planung  
Dipl.-Ing. Stefan Kunigam, Geschäftsführer  
Dipl.-Ing. Andreas Thierbach, Architekt  
Dipl.-Ing. Axel Wiegandt, Planer  
Am Graben 3  
D-15230 Frankfurt (Oder)

**Entwicklungskonzept Bahnhofsumfeld Müncheberg**  
**Bahn zwischen Tradition und Moderne**



© 2006 Thomas Schmidt

**Vielen Dank für Ihre Aufmerksamkeit**