



**IGOB Interessengemeinschaft Eisenbahn Berlin-Gorzów EWIV**  
**Arbeitsgruppe 07**  
**Bahnhofsumfeldentwicklung / Umlandanbindung**  
**Bahnhof Seelow-Gusow**



## **Gemeinde Gusow-Platkow**

# **Kunst- und Kulturbahnhof Seelow-Gusow**

**Entwicklungs- und Gestaltungskonzept für  
das gesamte Bahnhofsumfeld**



IGOB Interessengemeinschaft Eisenbahn Berlin-Gorzów EWIV

Arbeitsgruppe 07

Bahnhofsumfeldentwicklung / Umlandanbindung

Bahnhof Seelow-Gusow



### Lage des Bahnhofs



Die räumliche Trennung zur Ortslage Gusow macht neben der direkten Umfeldgestaltung eine Verbesserung der Anbindung notwendig.



IGOB Interessengemeinschaft Eisenbahn Berlin-Gorzów EWIV

Arbeitsgruppe 07

Bahnhofsumfeldentwicklung / Umlandanbindung

Bahnhof Seelow-Gusow



**Zustand im  
Dezember 2008**

Beengte  
Verhältnisse im  
Bereich der  
Bushaltestelle, die  
Sicherheit der  
ÖPNV-Nutzer ist  
stark gefährdet.



IGOB Interessengemeinschaft Eisenbahn Berlin-Gorzów EWIV

## Arbeitsgruppe 07

Bahnhofsumfeldentwicklung / Umlandanbindung

## Bahnhof Seelow-Gusow

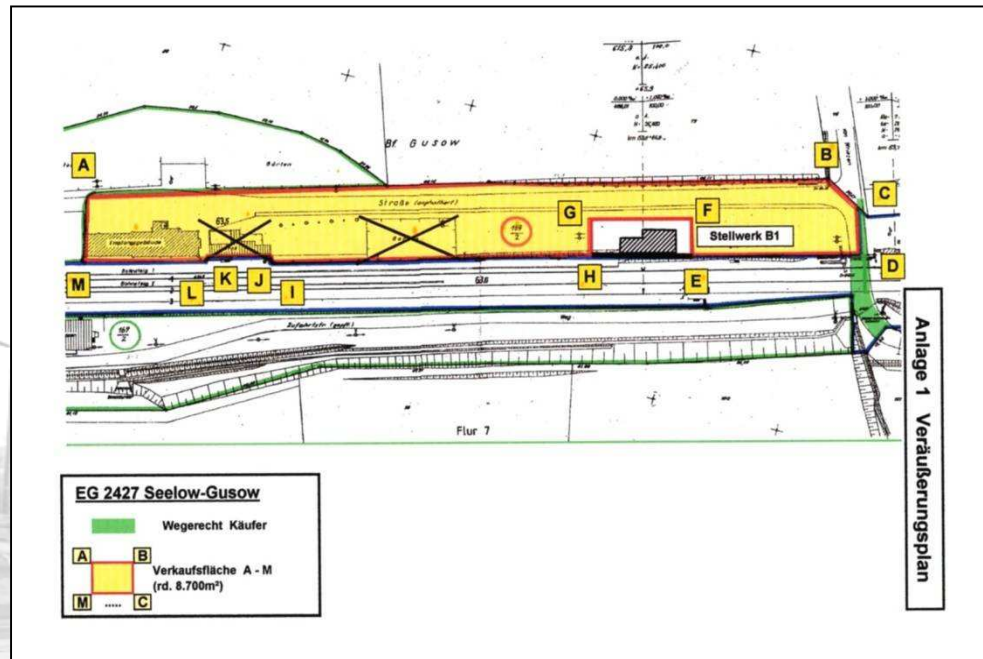


### Zustand im Dezember 2008

Über 60 parkende Pkw entlang der Zufahrtsstraße sowie rings um das Bahnhofsgebäude gefährden die Sicherheit der Fahrgäste im Fußgänger- und Radfahrbereich.



## Eigentumsverhältnisse



Bahnhofsgebäude einschließlich der Zufahrtsstraße sind im Privateigentum, der Investor hat bereits Verkaufsbereitschaft signalisiert.

Restliche Flächen sind im Besitz der Deutschen Bahn.



IGOB Interessengemeinschaft Eisenbahn Berlin-Gorzów EWIV

Arbeitsgruppe 07

Bahnhofsumfeldentwicklung / Umlandanbindung

Bahnhof Seelow-Gusow



**Zustand im  
Dezember 2008**

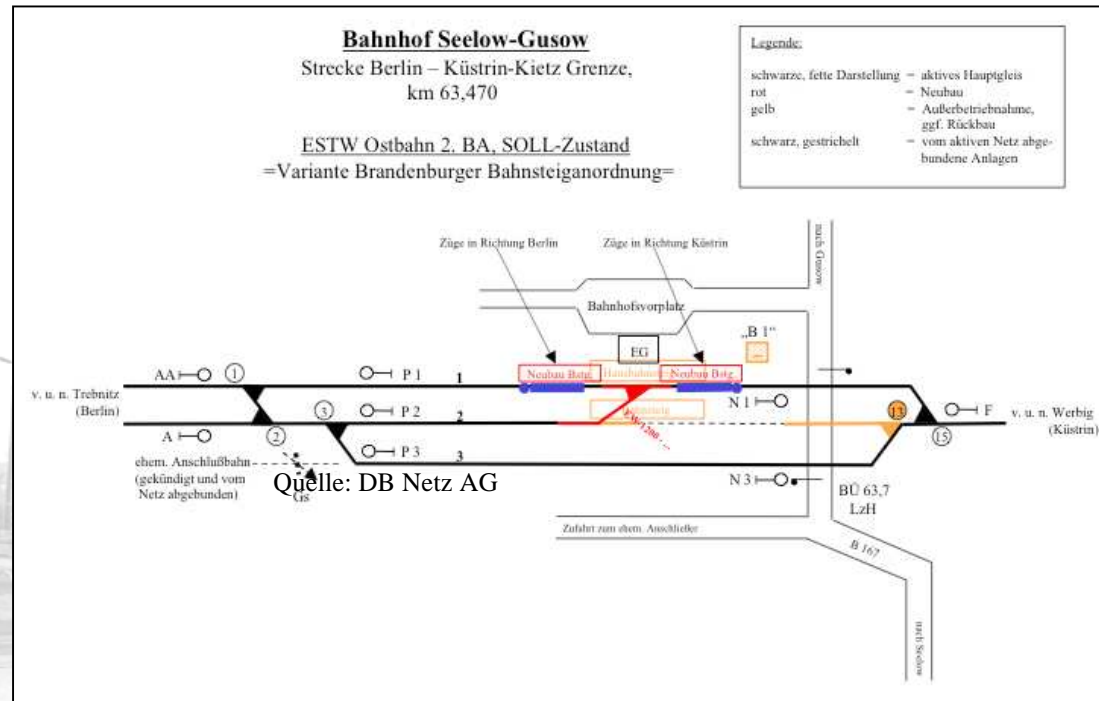
NEB hält noch am  
alten  
Mittelbahnsteig.



IGOB Interessengemeinschaft Eisenbahn Berlin-Gorzów EWIV  
**Arbeitsgruppe 07**  
**Bahnhofsumfeldentwicklung / Umlandanbindung**  
**Bahnhof Seelow-Gusow**



## Das Brandenburger Modell





**IGOB Interessengemeinschaft Eisenbahn Berlin-Gorzów EWIV**  
**Arbeitsgruppe 07**  
**Bahnhofsumfeldentwicklung / Umlandanbindung**  
**Bahnhof Seelow-Gusow**



Die neuen Bahnsteige 1a und 1b sind erst mit neuer Weiche benutzbar.

**Zustand im Dezember 2008**



15.12.2008  
12.03.2009

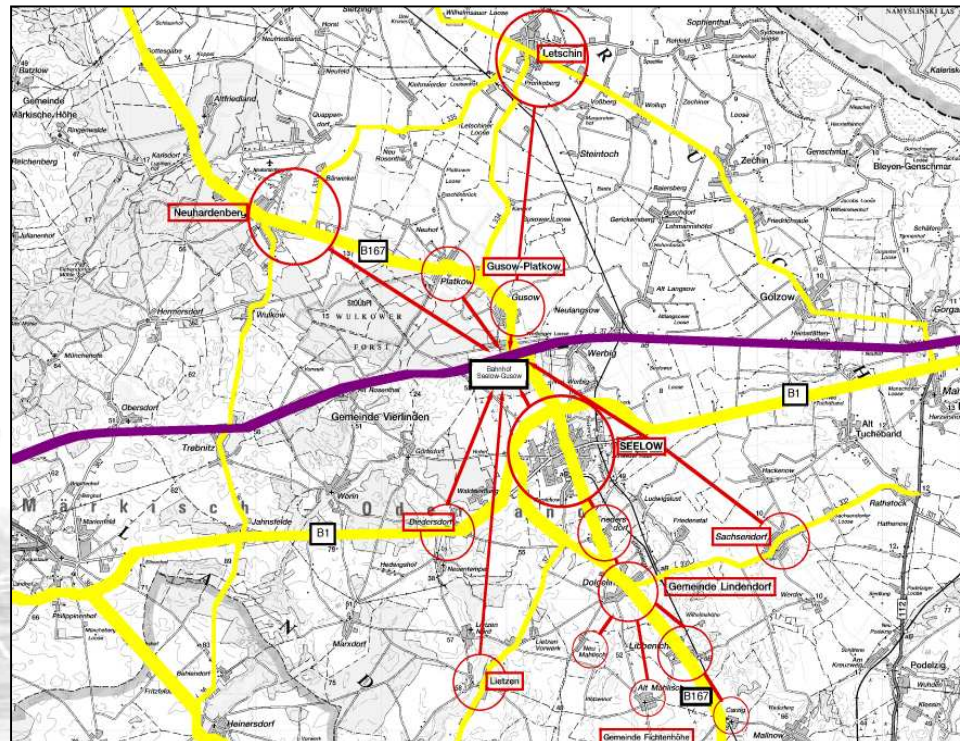




Arbeitsgruppe 07

Bahnhofsumfeldentwicklung / Umlandanbindung

Bahnhof Seelow-Gusow

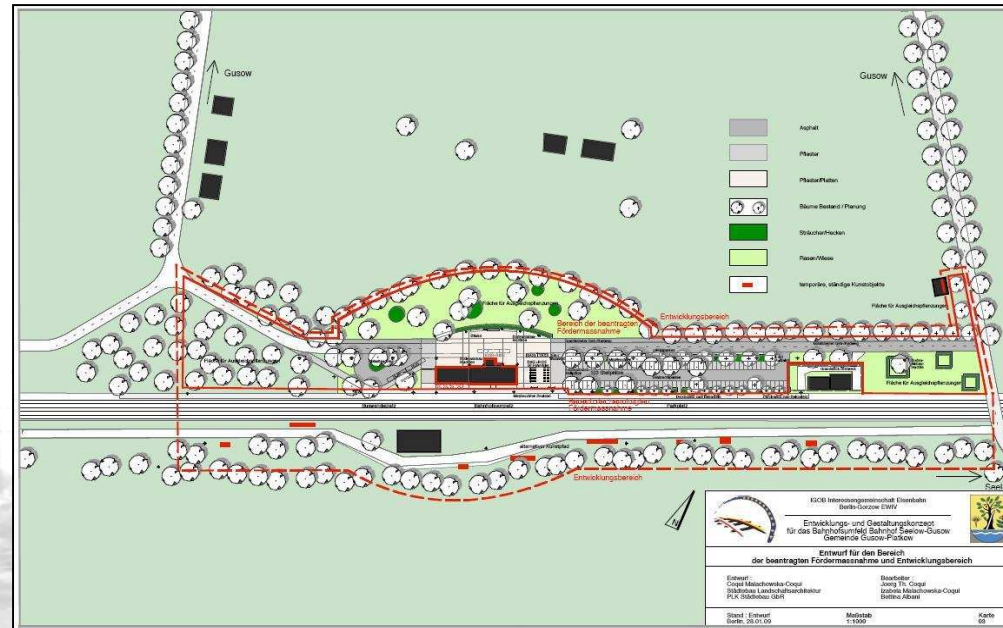


Planungsansatz

- Einzugsbereich des Bahnhofs Seelow-Gusow derzeit ca. 16.700 EW
- wesentliche Bedeutung für die Kreisstadt Seelow



Planungskonzept



1. Phase:

Neugestaltung des Bahnhofsvorplatzes mit 103 P&R, 25 B&R-Plätzen, 2 Bushaltestellen, K&R, Taxihalt und neuem Rad-/Gehweg

2. Phase:

Flächen südlich der Bahn mit Europawanderweg E 11

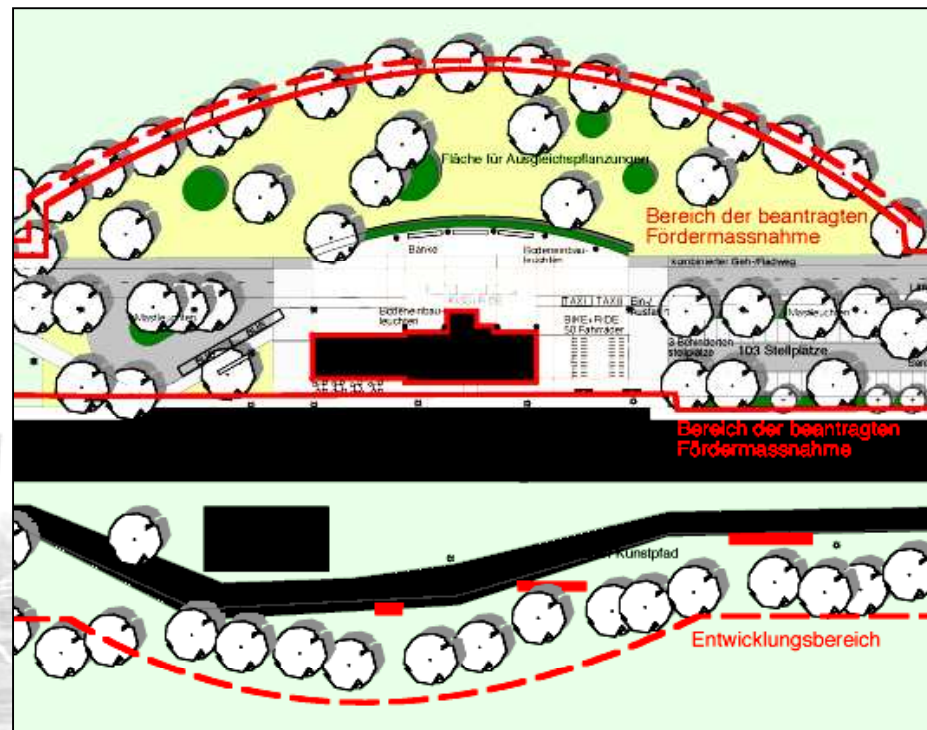




Arbeitsgruppe 07

Bahnhofsumfeldentwicklung / Umlandanbindung

Bahnhof Seelow-Gusow



**Planungskonzept**

Der Vorplatz lädt aufgrund der hohen Gestaltungsqualität zum Verweilen ein, die Bushaltestellen und Fahrradständer liegen im direkten Zugangsbereich zu den Bahnsteigen.



IGOB Interessengemeinschaft Eisenbahn Berlin-Gorzów EWIV

Arbeitsgruppe 07

Bahnhofsumfeldentwicklung / Umlandanbindung

Bahnhof Seelow-Gusow



**Kunst- und Kulturbahnhof**  
mit einem einheitlichen touristischen  
Leitsystem entlang der Ostbahn

**Planungsziel**  
Sanierung des  
Bahofsgebäudes

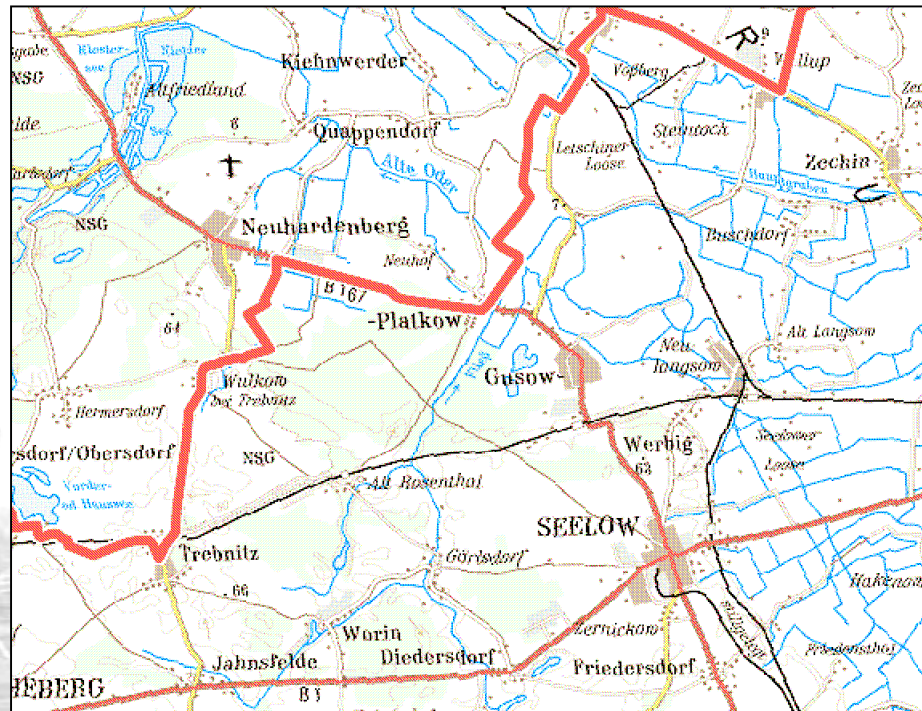




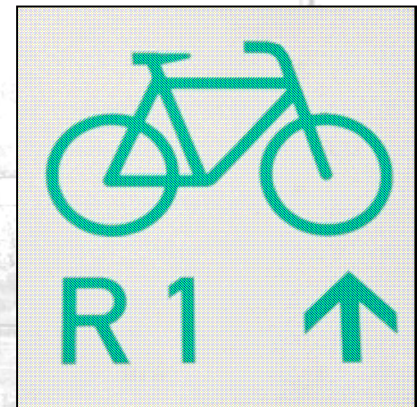
Arbeitsgruppe 07

Bahnhofsumfeldentwicklung / Umlandanbindung

Bahnhof Seelow-Gusow



Verbindung zum  
Europaradweg R 1  
schaffen

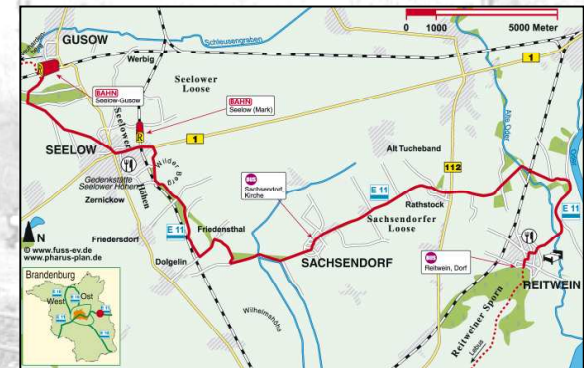
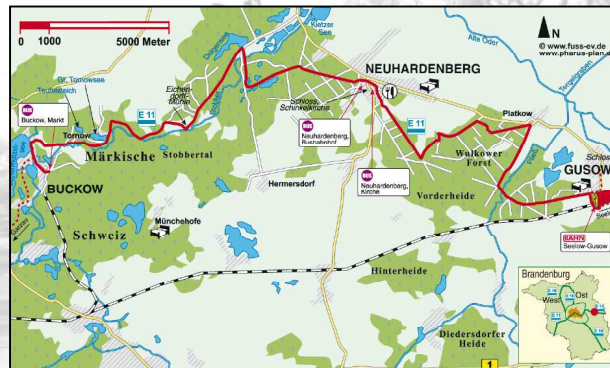




# Arbeitsgruppe 07 Bahnhofsumfeldentwicklung / Umlandanbindung Bahnhof Seelow-Gusow



Die Wegeverbindung der Schlössertour und des E11 verbessern – der Bahnhof Seelow-Gusow ist ein Wanderbahnhof für Touristen- und Schülergruppen.





IGOB Interessengemeinschaft Eisenbahn Berlin-Gorzów EWIV

Arbeitsgruppe 07

Bahnhofsumfeldentwicklung / Umlandanbindung

Bahnhof Seelow-Gusow



### Kunst- und Kulturbahnhof

Mit z. B. einer Kunst- und Ausstellungshalle im Erdgeschoss und temporär nutzbaren Ateliers, Probe-räume und Unterkünfte im Obergeschoss, ein Ort an dem sich Künstlergenerationen begegnen und von-einander lernen können.



IGOB Interessengemeinschaft Eisenbahn Berlin-Gorzów EWIV

Arbeitsgruppe 07

Bahnhofsumfeldentwicklung / Umlandanbindung

Bahnhof Seelow-Gusow



**Beispiel:**  
Kunst- und Ausstellungshalle







IGOB Interessengemeinschaft Eisenbahn Berlin-Gorzów EWIV

Arbeitsgruppe 07

Bahnhofsumfeldentwicklung / Umlandanbindung

Bahnhof Seelow-Gusow



**Beispiel:**  
Atelierräume





IGOB Interessengemeinschaft Eisenbahn Berlin-Gorzów EWIV

Arbeitsgruppe 07

Bahnhofsumfeldentwicklung / Umlandanbindung

Bahnhof Seelow-Gusow



Zusammenarbeit mit  
freien Trägern nutzen  
und mit polnischen  
Nachbarn entwickeln



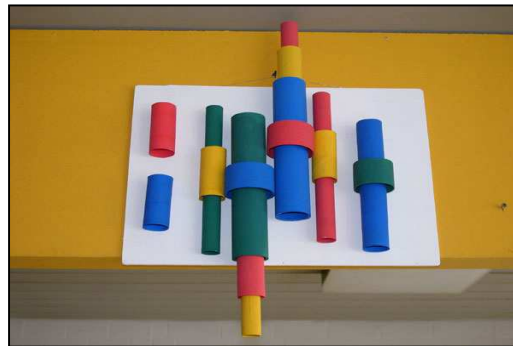


IGOB Interessengemeinschaft Eisenbahn Berlin-Gorzów EWIV

Arbeitsgruppe 07

Bahnhofsumfeldentwicklung / Umlandanbindung

Bahnhof Seelow-Gusow



**Beispiel:**  
Kreativität entfalten





IGOB Interessengemeinschaft Eisenbahn Berlin-Gorzów EWIV

## Arbeitsgruppe 07

Bahnhofsumfeldentwicklung / Umlandanbindung

Bahnhof Seelow-Gusow



### Beispiel:

Generationen gestalten aktiv das Umfeld





IGOB Interessengemeinschaft Eisenbahn Berlin-Gorzów EWIV  
**Arbeitsgruppe 07**  
Bahnhofsumfeldentwicklung / Umlandanbindung  
**Bahnhof Seelow-Gusow**



**Beispiel:**  
Kunst als Landmarken





IGOB Interessengemeinschaft Eisenbahn Berlin-Gorzów EWIV

Arbeitsgruppe 07

Bahnhofsumfeldentwicklung / Umlandanbindung

Bahnhof Seelow-Gusow



**Beispiel:**  
Kunst- und Natur verbinden





IGOB Interessengemeinschaft Eisenbahn Berlin-Gorzów EWIV

Arbeitsgruppe 07

Bahnhofsumfeldentwicklung / Umlandanbindung

Bahnhof Seelow-Gusow



Aus kreativer  
Finanzierung von  
Projekten wie in  
Neuhardenberg  
lernen.





**IGOB Interessengemeinschaft Eisenbahn Berlin-Gorzów EWIV**  
**Arbeitsgruppe 07**  
**Bahnhofsumfeldentwicklung / Umlandanbindung**  
**Bahnhof Seelow-Gusow**



Danke für Ihre Aufmerksamkeit!